

就労継続支援 B 型事業所 シンフォニー

就労定着支援事業所

〒355-0811 埼玉県比企郡滑川町大字羽尾 1041-7

TEL 0493-59-9007 FAX 0493-59-9008

B 型シンフォニーHP <https://www.kokoro.or.jp/symphony/>

定着シンフォニーHP <https://www.kokoro.or.jp/teichaku-symphony/>

B 型



就労定着



梅雨入りが訪れたと思いきや、瞬間に初夏が到来しました。暑さに耐える準備が整わないまま、7月を迎えました。体調管理がとても難しい季節が続いております。

さて、シンフォニーには、「日々の活動を通して、就労・就職する為に必要な準備を利用者様と一緒に進めていく」という大切な役割があります。また就職支援は、障害者雇用に関する専門性をおいております。弊所を利用されている方全員が、「就職」という大きな目標を抱き、日々作業に励まれております。

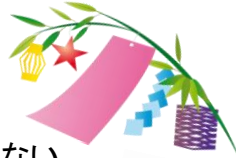
2024年度が始まり、数か月経過しますが、その間にも企業見学や実習を行っております。当法人内の、ハーモニーや第二シンフォニーにおいても、シンフォニーとともに果敢に就職にチャレンジし、就職支援に力をいれております。

5月には1名の方が嵐山町花見工業団地内にあります企業様に、障害者雇用トライアル制度を活用し、めでたく入職されました。業務内容は、コンビニやドラッグストア、ホームセンターでよく目にする、紙製で作られるPOPや販促品などを製造する一工程に携わっております。1日5時間の原則平日勤務、立ち作業です。様々な製造品に移り変わり、毎日新鮮な気持ちで取り組めると、本人から笑顔の感想が聞こえます。上司の方や同僚の方からの熱心で丁寧な対応をいただき、大変働きやすい環境づくりに力をいれておられる企業様です。

めでたく入職できましたが、今に至るまで対象の利用者さまは他2か所の企業様の実習を行いました。希望していた結果につながるまで、多くの苦勞と挫折を経験されました。ご本人とともに実習に同行し、応援をしている担当職員も同様に悔しい思いを何度も味わいました。

2023年6月から始まった就職活動はとても長い時間であったと、しみじみ利用者様と過去の思い出を振り返ることができるくらい私達支援者も大変嬉しい結果となりました。しかし、この歓喜の思いは、多くの関連機関様からのご協力を賜った結果です。心強い支援をくださる障害者雇用の専門機関様、そして戦力とし期待と希望を託して下さった障害者雇用に関心に取り組む企業様のおかげです。ありがとうございました。

現状も、企業見学や企業内実習に真っ盛りの時期になっています。次回も就職にかかわるお知らせができるように、シンフォニー、ハーモニー、第二シンフォニーはともに障害者雇用へ全身全霊をかけて取り組んでまいります。



2024年4月以降の就職支援の取り組み

就職者数 (障害者雇用)	企業内実習の回数	企業内実習の日数
1人	0回	0日

2024年度の工賃については、5月までで、51,447円/月(※県提出計算方法)という結果になっております。埼玉県の数値20,000円/月を大きく上回ることができております。これは利用者様と職員が一枚岩となり成し得た結果です。そして、それを支える「作業」がシンフォニーにあり、強みとなっております。

2023年度 シンフォニー 月額平均工賃	2024年4月～5月までの シンフォニーの月額平均工賃
53,242円	51,447円

就職された方へ インタビュー

Q、入職日はいつですか？

A、2022年5月30日です。2年経ちました。早いですね！

Q、就業日数・時間を教えてください。

A、月・火・木・金の週4日(水・土・日・祝＝休み)

9時00分から16時00分(1時間昼休憩)の6時間で頑張っています。

Q、仕事内容は？

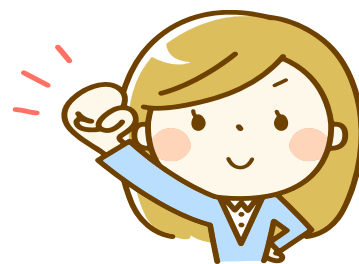
A、建設業の会社なので、建設現場で使う釘にテープを付ける作業を主にしています。その他、月1回社内報の封書入れから郵送までの作業。エコキャップの回収。駐車場の点検。会議に必要な資料の補助等を行っています。慣れてきたので他の仕事も少しずつ増やしていきたいと思っています。

Q、今後の目標はありますか？

A、一人暮らしを目標にしています。なので、引き続きお仕事を頑張って貯金もしていきたいです。

Q、就職しての感想を聞かせてください

A、初めは話を出来る人があまりなくて不安でしたが、最近は同じ部署の方が話し掛けてくれたり気にかけてくれて、とても良い部署に恵まれたなと思っています。



はじめました。
ワイファイ

シンフォニーでは利用されている方全員に自由に快適にインターネット回線が使える環境を整備しております！普段持ち歩いているスマートフォンやお持ちのタブレット、PCも接続し使用できます！今般様々な生活場面で、データ通信や機器の操作が大変多くなりました。より多くの機器の操作にもっともっと慣れていただき、お仕事面でも操作できる幅を上げられる可能性と利用者さまの自信につなげていくためです。様々な環境変化にも柔軟に対応できる支援に積極的に取り組んでまいります。

