



訪問看護ステーション 森林

訪問看護ステーション 森林



〒355-0811

埼玉県比企郡滑川町大字羽尾 1041-7

TEL0493-81-5101/FAX0493-81-5102

訪問看護ステーション森林 Hp <https://www.kokoro.or.jp/namefuku/>

時折見せる真夏のような日差しに思わず目を細めてしまいます。少し高く思える空が本格的な暑さの到来を感じさせます。今年も例年同様、熱中症には十分注意を払わなければなりません。ご自分の体調の変化に気をつけるとともに、周囲の方にも気を配り、お互い呼びかけあって、熱中症を予防しましょう。訪問看護では、めまい、頭痛、体がだるい等、熱中症の予兆を確認するだけではなく、予防の為のアドバイスもさせていただきます。この夏も皆様が心身ともに安心して過ごせるようスタッフ一同支援して参ります。



訪問看護インタビュー



今回は6月に訪問看護の実習にこられた看護学生の方々に訪問看護同行の感想をインタビューさせていただきました。訪問させていただいた皆様、ご協力ありがとうございました。



◆**学生 A さん** : 利用者様から積極的に話をしてくださる方もいらっしゃる一方、寡黙であまり話さない利用者様もいる為、その方にあつた話しやすい雰囲気にする重要性について学ぶことが出来ました。治療方法や支援を枠にはめずに、利用者様のニーズに合わせる事が大切だと学びました。

◆**学生 B さん** : 利用者様によってコミュニケーションの回り方、関わり方を工夫する事が大切であると学びました。ご本人、ご家族の意向が最優先であり、「訪問させていただく」という意識が大切であると学びました。

◆**学生 C さん** : 利用者様の自宅に訪問をさせていただくことは「責任を伴う事」だと感じました。実際に訪問してみると様々な症状の利用者様がおり、多くの方が訪問看護を必要としているのだと思いました。併せて利用者様だけではなく、その家族様もケアする事の大切さを学ぶことができました。

◆**学生 D さん** : 訪問看護は利用者様のご自宅に訪問してケアをさせていただく為、信頼関係の構築がとても大切であることを改めて実感しました。

◆**学生 E さん** : 同じ疾患であっても利用者様によって援助が異なる為、驚きました。多角的に捉えることで一人ひとりに応じた援助の仕方を見つけることが出来るのだと思いました。

朝のミーティングの様子



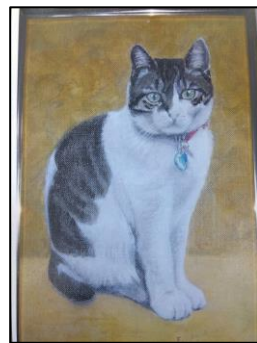
■ 心音 ～ ころね ～ 利用者様の作品をご紹介します



「海辺に浮かぶひょっこり顔を出した犬」というタイトルです。実に味わい深い絵画です。犬の表情をご覧ください。素晴らしい感性です。



色彩鮮やかな絵手紙です。ご本人の優しい性格がそのまま色彩に表れています。思わず見入ってしまいました。



愛猫の水彩画です。思い入れがあるのでしょうか。実に細かい所まで表現されています。今にもこちらにすり寄ってきそうです。

お知らせ



■ 令和6年診療報酬・介護報酬改定に伴う料金改定のお知らせ

この度令和6年6月診療報酬・介護報酬改定に伴い、ご利用料金が一部変更となります。

	改定前	改定後
訪問看護管理療養	7,440 円	7,670 円 (+230 円)
訪問看護管理療養費 (月の2日目以降の訪問の場合)	3,000 円	3,000 円(変更なし)
ベースアップ評価料	なし	78 円/月 (新設)

自立支援医療をご利用の方は、1割負担となります。(767 円)

ベースアップ評価料は月1回のみ78円かかります。

介護報酬改定では基本報酬の見直しがなされました。詳細はスタッフにご確認ください。その他、不明な点等ございましたら遠慮なくご相談ください。

■ 自己負担上限額管理表(以下 自己管理表)の確認

今まで訪問看護では自立支援の更新時や、保険証の変更時に確認を取らせていただきました。

往診の方・森林公園メンタルクリニック以外が受診先の方は、月末または月初に自己管理票確認のご協力をお願いいたします。

自立支援受給者証も、更新月の3ヶ月前から更新手続きが行えます。医師の意見書が必要な時は、受診時早めに伝えておくことをお勧めしております。受診先が変更になった時も自立支援受給者証の登録変更が必要です。また訪問看護でも医師の指示書が必要な為、変更時は訪問看護にもご一報お願いいたします。手続きに関して心配なことやわからないことがありましたら、訪問時にご相談ください。

職員紹介



6月より訪問看護のリハビリ部門として勤務をさせていただいております作業療法士のひらおかです。皆様それぞれのお身体に合ったリハビリを提案させていただきます。どうぞ宜しくお願いいたします。

編集後記



豪雨や台風のニュースが気になる時期になりました。先日、訪問看護では訪問中の災害時の対応について研修を行いました。皆様も「もしも」に備えて、避難場所・経路について今一度確認をしてみたいかがでしょうか。

なかつか・ひらおか